

Medical

Collezione  
Collection

001  
05/2014

# Index

**Intro** 2

 **Medical** 4

## **Datasheets**

Misure / Dimensions 10  
Meccanismi / Mechanisms 10  
Rivestimenti / Upholsteries 11  
Materiali / Materials 12

# Selection

## Una scelta mirata

La scelta ottimale di ogni seduta è legata ad una molteplicità di fattori che dipendono dall'ambiente in cui dovrà essere inserita e dalle caratteristiche del lavoro che l'operatore dovrà compiere. Throna ha sviluppato per ogni linea di prodotti un'ampia gamma di versioni che presentano caratteristiche base di funzionalità comuni, ma che si differenziano per livelli di dotazione e per soluzioni particolari che possono fare la differenza in un particolare contesto operativo.

Tra esse sarà facile individuare il modello che risponde in modo puntuale alle specifiche necessità, con costi proporzionati alle effettive esigenze. Inoltre ogni seduta può essere personalizzata utilizzando il repertorio di accessori predisposto da Throna, in modo da ottenere con assoluta precisione un prodotto mirato. Nelle pagine successive del catalogo, presso la scheda di ciascun modello, troverete indicate le dotazioni alternative disponibili, in modo che la vostra scelta possa essere precisa fin nei dettagli.

## How to make the proper choice

The optimal selection for the proper chair needed is tied to many factors that depend on the environment where it is needed and the characteristics of the operations needed by the end users. For each line, Throna has developed a wide range of options that all have common basic functional characteristics, but differentiate amongst themselves thanks to the available components and solutions and to the small details that often make the difference in specific working environments.

Therefore, it is easier to find the right model among the available choices that is cost proportioned to the actual needs of the end user. Furthermore, each model can be personalized utilizing the wide range of accessories offered by Throna in order to perfectly match the desired product. In the following pages of this catalogue, next to the technical card for each model, it is possible to select from the alternative options in order to create the most suitable choice for your needs.



# Medical Studio



## Ambienti sanitari

Una linea di sedute e divanetti progettata per studi medici e poliambulatori, con caratteristiche specifiche come le finiture bianche e i rivestimenti in eco-pelle lavabile e antibatterico. Offre ai professionisti sedute con meccanismi altamente tecnologici in grado di garantire comfort per lunghi periodi di tempo e ai pazienti confortevoli poltroncine da attesa dalle linee coerenti con l'ambiente sanitario.

## Healthcare environments

A line of chairs and sofas designed for medical practices and clinics with specific characteristics such as white finishing and the washable and antibacterial faux leather upholsteries. This line offers professionals chairs with highly technological mechanisms able to ensure comfort for long periods of time and to the patients comfort while in the waiting room, consistent with the healthcare environment.

Il rivestimento in eco-pelle antibatterica e lavabile.

The washable and antibacterial eco-leather upholstery.



La base bianca specifica per sedute sanitarie.

The white base specific for medical practices.



|    |           |    |         |
|----|-----------|----|---------|
| SS | H 40 ÷ 55 | E1 | M-XD115 |
| DY | H 40 ÷ 55 | E1 | M-XD117 |



|    |           |       |           |
|----|-----------|-------|-----------|
| SS | H 40 ÷ 55 | A3 A5 | M-DX125 S |
| TS | H 40 ÷ 55 | A3 A5 | M-DX127 S |



|    |           |          |           |
|----|-----------|----------|-----------|
| SS | H 40 ÷ 55 | A3 A5 A7 | M-RX115 S |
| TS | H 40 ÷ 55 | A3 A5 A7 | M-RX117 S |



|    |           |          |
|----|-----------|----------|
| OS | H 40 ÷ 55 | M-Q101 S |
|----|-----------|----------|

## Accessori - Accessories

|    |  |   |         |
|----|--|---|---------|
| A3 |  | Braccioli 3D<br>3D armrests                                     | 0840 C  |
| A5 |  | Braccioli fissi in nylon<br>Nylon armrests                      | 0750    |
| A7 |  | Braccioli regolabili in altezza<br>Height adjustable armrests   | 0810 CW |
| E1 |  | Poggiatesta regolabile in altezza<br>Height adjustable headrest | XX300   |

## Rivestimenti - Upholsteries

| Valencia  flame retardant * |                         |
|-----------------------------|-------------------------|
|                             | Nero - Black 4004       |
|                             | Rosso - Red 4001        |
|                             | Titanio - Titanium 4007 |
|                             | Bianco - White 4008     |
|                             | Verde - Green 4009      |
|                             | Melone - Melon 4000     |
|                             | Perla - Pearl 4018      |

\*) Valencia è un ecopelle antibatterico, antimicrobico, antimicotico e resistente ad urine, sangue e oli.

\*) Valencia is an ecoleather cover antibacterial, antimicrobial, antifungal and resistant to urine, blood and oils.

| Mirage  flame retardant |  |
|-------------------------|--|
|                         | Vedere cartella tessuti Throna - See Throna upholstery chart |
| Net Backrest            |  |
|                         | Nero - Black BKL   |
|                         | Blue - Blu BLU   |
|                         | Bianco - White WHT   |
|                         | Bordeaux - Dark red BOR                                      |
|                         | Grigio - Grey GRY  |

## Meccanismi - Mechanisms

|    |  |   |
|----|--|---|
| SS |  | <b>SYNCHRON SOFT</b><br>Oscillazione sincronizzata di sedile e schienale<br>Synchronized tilting of seat/backrest   |
| TS |  | <b>TENSION SOFT</b><br>Oscillazione sincronizzata di sedile/schienale, traslatore sedile, inclinazione negativa del sedile (max 120 Kg)<br>Synchronized tilting of seat/backrest, sliding seat, seat negative inclination (max120 Kg) |
| OS |  | <b>HARMONIC TILTING</b><br>Oscillazione libera del corpo seduta<br>Free tilting of the chair  |
| DY |  | <b>SYNCHRON DYNAMIC</b><br>Oscillazione sincronizzata di sedile/schienale, traslatore sedile, inclinazione negativa del sedile<br>Synchronized tilting of seat/backrest, sliding seat, seat negative inclination                      |

# Medical Studio - Lounge



Upholstered  
H 42 • M-CH101 C



Polipropilen  
H 45 • M-HT108CS



HPL  
H 105 • M-TS151 HB  
H 105 M-TS151 HG

Una serie di prodotti per sale d'attesa, comprendente divanetti esclusivi dalle finiture cromate e pratiche sedie impilabili, con rivestimenti in eco-pelle lavabile e antibatterica.

A series of products for waiting rooms, including exclusive sofas with chromed finishing and practical stacking chairs, all upholstered in washable and antimicrobial faux leather.

## Rivestimenti - Upholsteries

Valencia flame retardant \*



\*) Valencia è un ecopelle antibatterico, antimicrobico, antimicotico e resistente ad urine, sangue e oli.

\*) Valencia is an ecoleather cover antibacterial, antimicrobial, antifungal and resistant to urine, blood and oils.

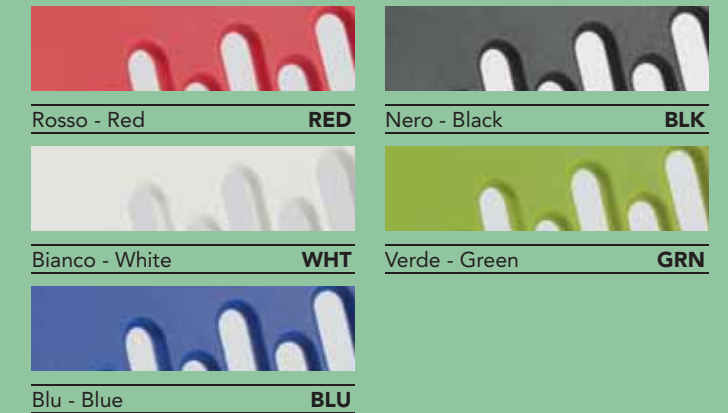
Mirage flame retardant



Vedere cartella tessuti Throna - See Throna upholstery chart

## Materiali - Materials

Polypropylene Hit



Piani tavolo





# Dimensions

## Medical Studio

| Codice<br>Code | meccanismo<br>mechanism | Dimensioni / Dimensions       |                                      |                                |                                 |   | Allestimenti / Fittings |                                 |                                 |                                  |  |                                   |  |  |
|----------------|-------------------------|-------------------------------|--------------------------------------|--------------------------------|---------------------------------|---|-------------------------|---------------------------------|---------------------------------|----------------------------------|--|-----------------------------------|--|--|
|                |                         | altezza seduta<br>seat height | altezza schienale<br>backrest height | larghezza sedile<br>seat width | profondità sedile<br>seat depth | profondità sedile da<br>supporto lombare*<br>seat depth from<br>lumbar support* | basamento<br>base       | Ruota d.50 mm<br>castor d.50 mm | Ruota d.65 mm<br>castor d.65 mm | pattino h.50 mm<br>glide h.50 mm | patt. esd h.30 mm<br>esd glide h.30 mm | tappo in gomma<br>Rubber end plug |  |  |
| M-XD115        | SS                      | 40-55                         | 50-58                                | 47                             | 49                              | 40-50   | 700                     | AL                              | •                               |                                  |  |                                   |  |  |
| M-XD117        | DY                      | 40-55                         | 50-58                                | 47                             | 49                              | 40-50   | 700                     | AL                              | •                               |                                  |  |                                   |  |  |
| M-DX125S       | SS                      | 40-55                         | 69-75                                | 49                             | 43-49                           | 42-48   | 700                     | NY                              | •                               | x                                |  |                                   |  |  |
| M-DX127S       | TS                      | 40-55                         | 69-75                                | 49                             | 43-49                           | 42-48   | 700                     | NY                              | •                               | x                                |  |                                   |  |  |
| M-RX115S       | SS                      | 40-55                         | 51-57                                | 49                             | 43-49                           | 42-48   | 700                     | NY                              | •                               | x                                |  |                                   |  |  |
| M-RX117S       | TS                      | 40-55                         | 51-57                                | 49                             | 43-49                           | 42-48   | 700                     | NY                              | •                               | x                                |  |                                   |  |  |
| M-Q101S        | OS                      | 40-55                         | 51                                   | 48                             | 50                              | 48  | 700                     | NY                              | •                               | x                                |  |                                   |  |  |
| M-CH101C       |                         | 42                            | 35                                   | 55                             | 49                              | 49  |                         |                                 |                                 |                                  |  |                                   |  |  |
| M-HT108CS      |                         | 45                            | 40                                   | 44                             | 45                              | 42  |                         |                                 |                                 |                                  |  |                                   |  |  |
| M-TS151HB      |                         | 105                           | N/A                                  | 60                             | N/A                             | N/A   |                         |                                 |                                 |                                  |  |                                   |  |  |
| M-TS151HG      |                         | 105                           | N/A                                  | 60                             | N/A                             | N/A   |                         |                                 |                                 |                                  |  |                                   |  |  |

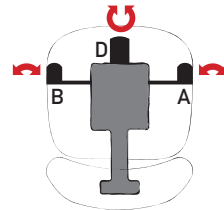
# Mechanism

SS



### SYNCHRON SOFT

Meccanismo per sedute operative con inclinazione dello schienale del 20°, del sedile del 13° e 5 bloccaggi.  
Mechanism suited for task chairs. Inclination of the backrest 20°, of the seat 13°, 5 locking positions.

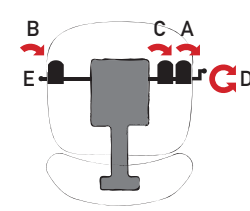


TS

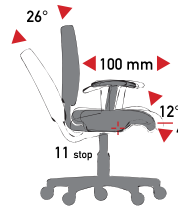


### TENSION SOFT

Meccanismo per sedute operative con inclinazione dello schienale del 20° e del sedile del 10°, 6 bloccaggi del meccanismo, variatore d'angolo del sedile - 3°, escursione della slitta del sedile di 62,5 mm. (per pesi fino a 120 Kg)  
Mechanism suited for task chairs. Inclination of the backrest 20°, of the seat 10°, 6 locking positions. Seat negative inclination - 3°, integrated 62,5 mm sliding seat. (for weights up to 120 Kg)

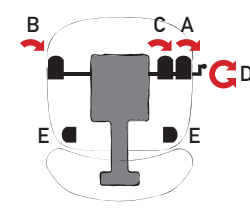


DY



### DYNAMIC

Meccanismo per sedute direzionali e operative, con inclinazione dello schienale del 26° e del sedile del 12°, 11 bloccaggi, variatore d'angolo del sedile - 4°, escursione della slitta del sedile di 100 mm.  
Mechanism suited for both task and executive chairs. Inclination of the backrest 26°, of the seat 12°, 11 locking positions. Seat negative inclination - 4°, integrated 100 mm sliding seat.

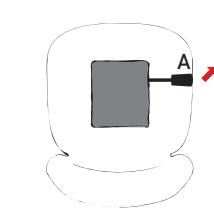


OS



### HARMONIC TILTING

Oscillazione libera del corpo seduta fronte/retro  
Free tilting of the chair front/rear

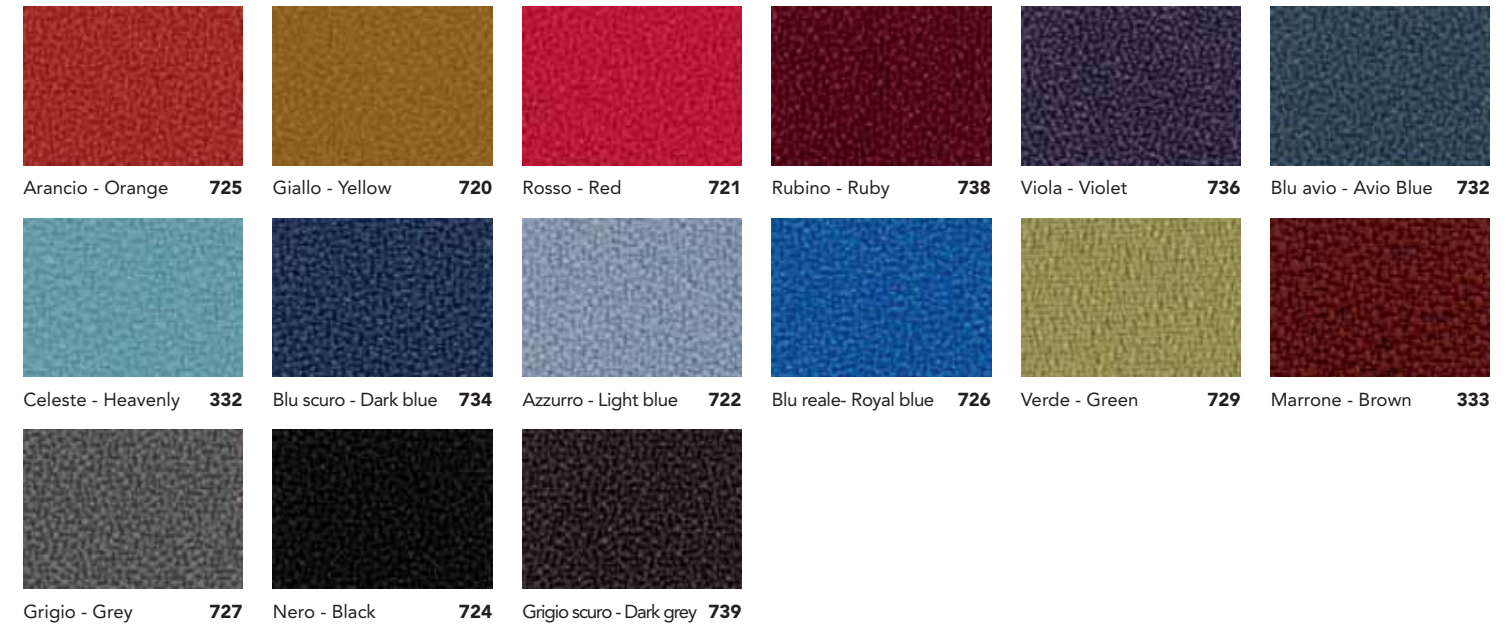


#### Legenda - Legend

- A - Alzata seduta - Seat height
- B - Attivazione meccanismo - Mechanism activation
- C - Slitta sedile - Sliding seat
- D - Regolazione tensione meccanismo - Tension adjustment
- E - Inclinazione negativa sedile - Seat negative inclination

# Upholstery

## MIRAGE



**Composizione:** 100% Poliestere FR  
**Peso:** Gr. 490/mtl  
**Abrasion:** UNI EN ISO 12947:2000 oltre 100.000 cicli Martindale  
**Solidità luce/colore:** UNI EN ISO 105-B02 Xenotest (5)  
**Omologazione:** I - Classe 1, F - M1, D - B1 DIN 4102, BS7176 medium hazard EN - 1021 Part 1-2, A - B1 (Oenorm B3825), Q1 (Oenorm A3800 Teil 1) OEKO TEX 072150.0 - IMO 688 (17), 563 (14), 653 (16)  
**Manutenzione:** Pulizia con aspirapolvere. Lavaggio con spugna umida. Macchie con smacchiatore a secco

**Composition:** 100% Polyester FR  
**Weight:** Gr. 490/mt  
**Abrasion:** UNI EN ISO 12947:2000 more than 100.000 Martindale cycles  
**Color/Light solidity:** UNI EN ISO 105 B02 Xenotest (5)  
**Approvals:** Classe 1, F - M1, D - B1 DIN 4102, GB - BS7176 medium hazard EN - 1021 Part 1-2, A - B1 (Oenorm B3825), Q1 (Oenorm A3800 Teil 1) OEKO TEX 072150.0 - IMO 688 (17), 563 (14), 653 (16)  
**Maintenance:** Clean with vacuum cleaner. Wash with wet towel or sponge and mild soap solution. For stains use a dry stain removal

## VALENCIA

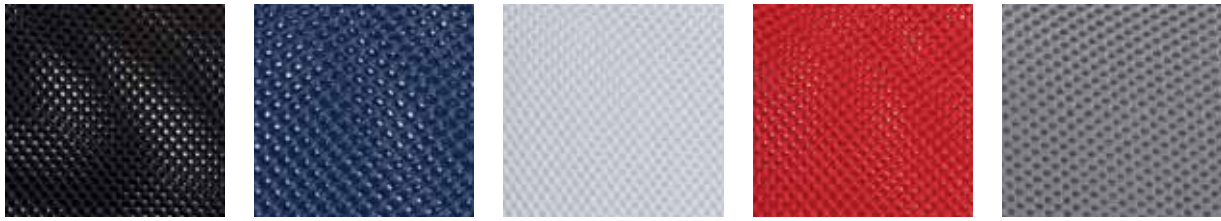


**Composizione:** 21,54% PES, 78,46 PVC  
**Peso:** Gr. 890/mtl  
**Abrasion:** DIN EN ISO 12947 oltre 100.000 cicli Martindale  
**Solidità luce/colore:** DIN 54004 - Livello 6  
**Ignifugicità:** I - Classe 1, D - DIN 4102 B2/DIN EN 1021 Parte 1 e 2/DIN 53438/DIN 75200, A - B1 (ONorm B3825)/Q1 (ONorm A3800 Teil 1), UK - BS EN 1021/Part 1 e 2  
**Manutenzione:** Pulizia con panno asciutto. Lavaggio con spugna umida e sapone neutro. Le macchie di olio, grasso e vernici devono essere rimosse immediatamente con soluzione di alcol etilico diluito al 20% in acqua, poi ripassare con spugna umida e sapone neutro. Trattamenti Permablock® e Silverguard® garantiscono al vinile una barriera naturale ed ecologica contro i quattro principali problemi riscontrati in ambienti sanitari: germi, batteri, odori, abrasioni e macchie. Protezione antimicrobica, antibatterica, antimicotica. Resistenza alla saliva, al sudore, all'urina, alle macchie di sangue, ai raggi ultravioletti, alle macchie oleose.

**Composition:** 21,54% PES, 78,46 PVC  
**Weight:** Gr. 890/mt  
**Abrasion:** DIN EN ISO 12947 more than 100.000 Martindale cycles  
**Color/Light solidity:** DIN 54004 - Level 6  
**Flammability:** I - Classe 1, D - DIN 4102 B2/DIN EN 1021 Parte 1 e 2/DIN 53438/DIN 75200, A - B1 (ONorm B3825)/Q1 (ONorm A3800 Teil 1), UK - BS EN 1021/Part 1 e 2  
**Maintenance:** Clean with dry towel. Wash with wet towel and mild soap solution, or soft hand brush. Stains caused by oils, greases and dyes must be removed immediately with a solution of clear ethylic alcohol diluted in water to 20%, then rinse with wet towel and mild soap solution. Permablock® and Silverguard® treatments: they guarantee to the vinyl a natural and ecological barrier against the four major problems encountered in healthcare sector: germs, bacteria, odors, abrasions and stains. Protection: antimicrobial, antibacterial, antimycotic. Resistance to: spitting, perspiration, urine, blood, UV, oil

# Material

## NET BACKREST



Nero - Black

**BLK**

Blu - Blue

**BLU**

Bianco - White

**WHT**

Bordeaux - Dark red

**BOR**

Grigio - Grey

**GRY**

**Composizione:** 100% Poliestere

**Peso:** Gr. 450/mtl

**Abrasion:** UNI EN ISO 12947:2000 oltre 100.000 cicli Martindale

Solidità luce/colore: UNI EN ISO 105-B02 Xenotest (5)

**Manutenzione:** Pulizia con aspirapolvere. Lavaggio con spugna umida. Macchie con smacchiatore a secco

**Composition:** 100% Polyester

**Weight:** Gr. 450/lmt

**Abrasion:** UNI EN ISO 12947:2000 more than 100.000 Martindale cycles

Color/Light solidity: UNI EN ISO 105-B02 Xenotest (5)

**Maintenance:** Clean with vacuum cleaner. Wash with wet towel or sponge. For stains use a dry stain removal

## HIT



Nero - Black

**BLK**

Blu - Blue

**BLU**

Bianco - White

**WHT**

Rosso - Red

**RED**

Verde - Green

**GRN**

**Schienale:** 70% Polipropilene PP, 30% Fibra di vetro

**Sedile:** 100% Polipropilene

**Manutenzione:** Pulizia e lavaggio con spugna umida e detergenti neutri di uso quotidiano

**Backrest:** 70% Polypropylene PP, 30% Fiberglass

**Seat:** 100% Polypropylene

**Maintenance:** Clean and wash with wet towel and neutral detergents of daily use

Realizzazione grafica e coordinamento:  
ALTAMIRA laboratorio di comunicazione  
Art Director: Paolo Dotta

Servizio Fotografico: Francesco Chinazzo





Throna s.r.l. | Via A. De Gasperi, 18 | 31050 Badoere di Morgano TV | Italy  
Tel +39 0422 838 991 | Fax +39 0422 739 020  
www.throna.com | throna@throna.com

