

Food Industry

Collezione  
Collection

002  
10/2018

# Index

Intro 2

Collection Food Industry 4

## Datasheets

Misure / Dimensions 6

Meccanismi / Mechanisms 6

Materiali / Materials 7

# Food Industry



## Preparazioni alimentari

L'industria alimentare opera in ambienti dove pulizia, igiene, controllo delle polveri sono caratteristiche della massima importanza per evitare ogni possibile contaminazione dei prodotti lavorati. La linea di sedute appositamente studiate per le aziende alimentari dedica una particolare attenzione a questi aspetti e in particolare alla facilità di pulizia e manutenzione.

## Food processing

The food industry operates in environments where cleanliness, hygiene and dust control features are of utmost importance to avoid any possible contamination of the products manufactured. The line of chairs specially designed for food companies pays close attention to these aspects, in particular the ease of cleaning and maintenance.



Le superfici sono progettate per lavaggi facili e frequenti.

The surfaces are designed to for easy and frequent washings



Polypropylene Mono

GS	H 40 ÷ 53	B2 D4	F-FB1010 S
GS	H 48 ÷ 68	B2 C1 D4	F-FB1460 HS
GS	H 58 ÷ 83	B2 C1 D4	F-FB1470 HS



Pu-Soft Touch

GS	H 40 ÷ 53	B2 D4	F-WG1810 P
GS	H 48 ÷ 68	B2 C1 D4	F-WG1860 HP
GS	H 58 ÷ 83	B2 C1 D4	F-WG1870 HP



Pu-Soft

GS	H 41 ÷ 54	B2 D4	F-TL1810 P
GS	H 49 ÷ 69	B2 C1 D4	F-TL1860 HP
GS	H 59 ÷ 84	B2 C1 D4	F-TL1870 HP



Polietilene Kinga

GS	H 41 ÷ 54	B2 D4	F-KG141
GS	H 49 ÷ 69	B2 C1 D4	F-KG143 H
GS	H 59 ÷ 84	B2 C1 D4	F-KG144 H

## Accessori - Accessories

B2		Ruote gommatae anziche ruote dure o pattini Soft castors instead of hard castors or glides	M-0311
C1		Poggiapiedi cromato regolabile Ø 460 mm Height adjustable footrest Ø 460 mm	0700
D4		Basamento alluminio lucido Ø 600 mm Polished aluminium base Ø 600 mm	0902C

## Materiali - Materials

Polypropylene Mono	
Nero - Black <b>BLK</b>	Blu scuro - Navy <b>BLU</b>
Pu-Soft	
Nero - Black <b>BLK</b>	Nero - Black <b>BLK</b>
Pu-Soft Touch	
Nero - Black <b>BLK</b>	Nero - Black <b>BLK</b>

## Polietilene Kinga

Bianco - White <b>WHT</b>	Rosso - Red <b>RED</b>
Verde - Green <b>GRN</b>	Giallo - Yellow <b>YEL</b>
Nero - Black <b>BLK</b>	Nero - Black <b>BLK</b>

## Meccanismi - Mechanisms

GS		GAS LIFT Alzata a gas Gas lift adjustment
----	--	---



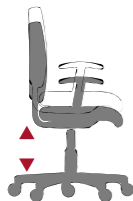
# Dimensions

## Food Industry

Codice Code	Meccanismo Mechanism	Dimensioni / Dimensions					Allestimenti / Fittings					
		Altezza seduta Seat height	Altezza schienale Backrest height	Larghezza sedile Seat width	Profondità sedile Seat depth	Profondità sedile da supporto lombare* Seat depth from lumbar support*	Basamento Base	Ruota d.50 mm Castor d.50 mm	Ruota d.60 mm Castor d.60 mm	Pattino h.50 mm Glide h.50 mm	Ruota ESD d.50 mm ESD castor d.50 mm	Pattino ESD h.30 mm ESD glide h.30 mm
F-FB1010	GS	40-53	40	43	45	44	600 NY	•		X		
F-FB1460H	GS	48-68	40	43	45	44	600 NY	X		•		
F-FB1470H	GS	58-83	40	43	45	44	600 NY	X		•		
F-WG1810P	GS	40-53	34-41	39	39	38	600 NY	•		X		
F-WG1860HP	GS	48-68	34-41	39	39	38	600 NY	X		•		
F-WG1870HP	GS	58-83	34-41	39	39	38	600 NY	X		•		
F-TL1810P	GS	41-54	33-41	47	43	41	600 NY	•		X		
F-TL1860HP	GS	49-69	33-41	47	43	41	600 NY	X		•		
F-TL1870HP	GS	59-84	33-41	47	43	41	600 NY	X		•		
F-KG141	GS	41-54	N/A	39	N/A	N/A	600 NY	•		X		
F-KG143H	GS	49-69	N/A	39	N/A	N/A	600 NY	X		•		
F-KG144H	GS	59-84	N/A	39	N/A	N/A	600 NY	X		•		

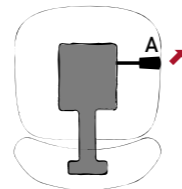
# Mechanism

GS



### GAS LIFT

Consente di alzare e abbassare il piano della seduta.  
Height adjustment of the seat.



# Material

## PU-SOFT



Nero - Black **BLK-ESD**

### 100% Poliuretano integrale

Potenziale di eliminazione dell'ozono ODP = 0  
Prodotto in assenza di CFC/HCFC

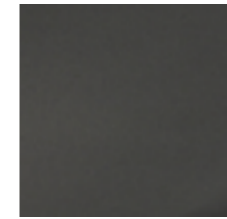
**Manutenzione:** Pulizia e lavaggio con spugna umida e detersivi neutri di uso quotidiano. Sanificazione possibile anche con prodotti clinico/ospedalieri

### 100% Integral Polyurethane

Ozone Depleting Potential ODP= 0  
Produced in absence of CFC/HCFC

**Maintenance:** Clean and wash with wet towel and neutral detergents of daily use. Sanitizing may be obtained with hospital/clinic cleaning agents

## PU-SOFT TOUCH



Nero - Black **BLK**

### 100% Poliuretano integrale

Potenziale di eliminazione dell'ozono ODP = 0  
Prodotto in assenza di CFC/HCFC

**Manutenzione:** Pulizia e lavaggio con spugna umida e detersivi neutri di uso quotidiano. Sanificazione possibile anche con prodotti clinico/ospedalieri

### 100% Integral Polyurethane

Ozone Depleting Potential ODP= 0  
Produced in absence of CFC/HCFC

**Maintenance:** Clean and wash with wet towel and neutral detergents of daily use. Sanitizing may be obtained with hospital/clinic cleaning agents

## KINGA

### Standard



Nero - Black

**BLK**



Rosso - Red

**RED**



Verde - Green

**GRN**



Giallo - Yellow

**YEL**



Bianco - White

**WHT**

### A richiesta e per quantità / On request, for projects only



Grigio scuro - Dark grey

**DGY**



Blu scuro - Navy

**BLU**



Azzurro - Light blue

**LBL**



Arancio - Orange

**ORA**



Fucsia - Fuchsia

**FCS**



Beige - Beige

**SND**

### 100% Polietilene

**Spessore:** 40 mm

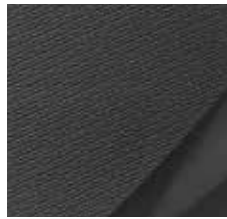
**Manutenzione:** Pulizia e lavaggio con spugna umida e detersivi neutri di uso quotidiano

### 100% Polyethylene

**Thickness:** 40 mm

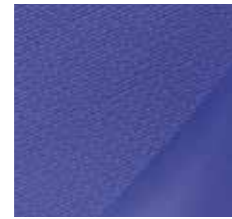
**Maintenance:** Clean and wash with wet towel and neutral detergents of daily use

# MONO



Nero - Black

**BLK**



Blu scuro - Navy

**BLU**

## 100% Polipropilene PP

**Mantenzione:** Pulizia e lavaggio con spugna umida e detersivi neutri di uso quotidiano

## 100% polypropylene PP

**Maintenance:** Clean and wash with wet towel and neutral detergents of daily use

## INFORMAZIONI IMPORTANTI

Le raccomandazioni di pulizia di cui sopra, sulla base della nostra esperienza e in linea con le ultime tecnologie, non sono vincolanti. Esse non sollevano l'acquirente dalla responsabilità di verificare l'idoneità del materiale per l'applicazione prevista. Questo vale in particolare per ambienti dove è richiesto un uso costante di detersivi.

Determinati coloranti di vestiti o accessori (come quelli utilizzati nei jeans denim) possono migrare verso colori più chiari. Questo fenomeno è incrementato dall'umidità e dalle temperature ed è irreversibile. Throna srl ed i suoi fornitori non si assumono alcuna responsabilità per il trasferimento di colorante causati da contaminanti esterni e possibili macchie permanenti causati da questo fenomeno.

Leggere differenze di colore fra una partita e l'altra sono da considerarsi normali.

La riproduzione su stampa dei colori è intesa come guida e variazioni dall'originale possono essere possibili. Nel caso di dubbi, suggeriamo di contattarci per avere un campione del tessuto scelto prima di ordinare il prodotto finito.

## IMPORTANT INFORMATION

The above cleaning recommendations, based on our experience and in accordance with the latest technology, are non-binding. They do not release the buyer from the responsibility of testing the suitability of the material for the intended application. This applies in particular to environments where a constant use of cleaning agents is required.

Certain clothing and accessories dyes (such as those used on denim jeans) may migrate to lighter colors. This phenomenon is increased by humidity and temperature and is irreversible. Throna srl and its suppliers will not assume responsibility for dye transfer caused by external contaminants and possible permanent staining caused by this phenomenon.

Slight differences between dyeing lots are considered normal.

Photographic fabric scans are displayed as guide and colour variations may occur. In case of doubts, we advise you request actual fabric samples before ordering.

Realizzazione grafica e coordinamento:  
ALTAMIRA laboratorio di comunicazione  
Art Director: Paolo Dotta

Servizio Fotografico: Francesco Chinazzo  
Franco Marconato



Throna s.r.l. | Via A. De Gasperi, 18 | 31050 Badoere di Morgano TV | Italy  
Tel +39 0422 838 991 | Fax +39 0422 739 020  
www.throna.com | throna@throna.com

